



GPS Ortung und Überwachung

GPS Ortungssysteme zur Standortermittlung und zum Schutz in der Logistikkette.

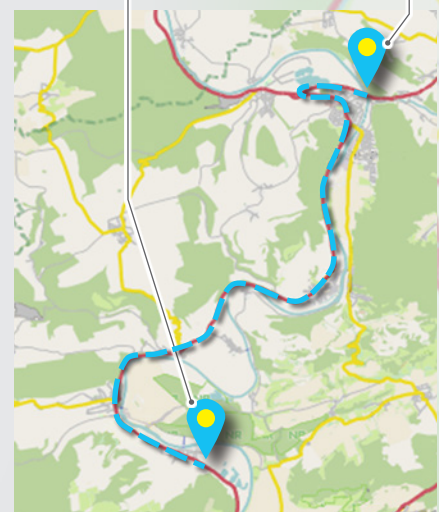
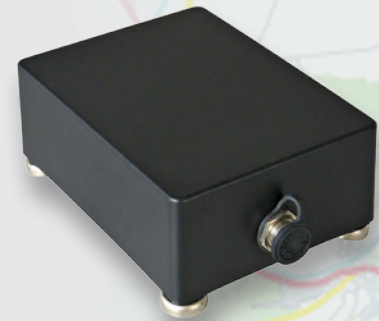


Das b.Alert Track und Trace-System bietet präzise und effiziente Möglichkeiten zur zeitweiligen oder dauerhaften Überwachung von Fahrzeugen, Maschinen, Baugeräten, Containern und Verpackungen.

b.Alert erfasst und dokumentiert Fahr-, Lade- und Standzeiten von Transportern und ladungstragenden Fahrzeugen und Aufliegern gleichermaßen wie die genauen Positionen von Maschinen und Containern mit wechselnden oder weit verstreuten Standorten.

Neben der Standortkontrolle und der Sicherung einer korrekten Abwicklung der logistischen Kette wertvoller Ladung oder sensibler Fracht (z.B. Kühltransport) lässt sich mit b.Alert das Abrechnungs- und Nutzungsmanagement von Fahrzeugflotten, Liefer- und Mietwagen optimieren.

Darüber hinaus können Ereignisse wie das Verlassen definierter geographischer Zonen, Einbrüche und Diebstahl zeitnah festgestellt werden.



Positionsmeldungen mit einem Standardintervall von ca. 15 Minuten bei Bewegung des Objektes, das Intervall kann individuell angepasst werden.

b.Alert Connect

b.Alert Connect besteht aus einer Systemeinheit, die in der Nähe der Ladungseinheit platziert wird. Durch die hohe Qualität seines GPS-Moduls kann das Gerät ohne Empfangsverluste auch an schwer zugänglichen Stellen verdeckt angebracht werden.

Das System misst Schwingungen, die z. B. als Ergebnis unerlaubter Bewegung auf dem Trailer einen Diebstahl anzeigen und entscheidet nach Analyse der Signale, ob ein Alarm ausgelöst wird.

Dadurch beschränkt sich die Kommunikation zwischen Geräte-Einheit und Server sowohl während der Fahrt als auch im Ruhezustand auf die Übermittlung relevanter Daten. Das macht es für Manipulationsversuche sehr schwer, eine verdeckt arbeitende Geräte-Einheit anhand der Abstrahlung aufzufinden.

Die Spannungsversorgung erfolgt per Kabelverbindung über das Bordnetz. Dabei wird das Modell für den Akkubetrieb im Fahrbetrieb gleichzeitig wieder aufgeladen. Eine Unterbrechung, wie z. B. die Abkoppelung des Trailers, führt zur automatischen Umschaltung auf Akkubetrieb. Der reine Akkubetrieb gewährleistet eine Autonomie der Einheit von durchschnittlich 14 Tagen, je nach Einstellung der Sendeintervalle für Meldungen.

Werte/Parameter: Stoß, GPS-Koordinaten, Zeit, Bewegung, Alarm

Technische Daten

Abmessungen: Abhängig von der Ausführung

Spannungsversorgung: 6 bis 30 Volt (Bordnetz) oder Akkubetrieb, je nach Ausführung

Positionsgenauigkeit: < 5 m

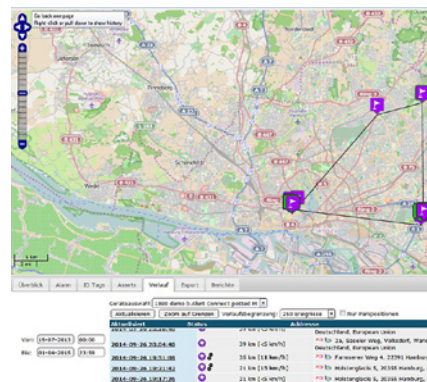
Umgebungsbedingungen: Temperatur -30 bis +80 °C, Luftfeuchtigkeit (Einsatz im Freien) 0 bis 100%

Batteriekapazität: Mindestens 2 Wochen, abhängig von der Anzahl der Alarm-Meldungen

Produkt-Zertifizierung: Nach EMV-Richtlinie mit CE-Kennzeichnung; das System ist für den professionellen Einsatz ausgelegt

Software: Windows XP, Windows Vista, Windows 7

Garantie: 1 Jahr – Garantie und Support variieren je nach Geräte-Ausführung



Die Kommunikation mit dem Track- und Trace System erfolgt über eine gesicherte Internetplattform. Mittels passwortgeschütztem Zugriff von PC oder Notebook aus können die individuellen Einstellungen einer Überwachung vorgenommen und ihr Verlauf ausgelesen werden.



Je nach Einstellung werden alle Ereignismeldungen sofort als Alarm per SMS oder E-Mail mitgeteilt.

b.Alert Fuel/TPMS

Basierend auf der Connect-Plattform bietet b.Alert mit *b.Alert Fuel* und *b.Alert TPMS* Optionen zum Schutz vor Treibstoffdiebstahl bei mobilen und stationären Tanks und zur Überwachung des Reifenluftdrucks bei Maschinen und Trailern.

Sie sind an weiteren Informationen zu unseren Produkten der Transportüberwachung interessiert?

Für eine einfache Überwachung Ihrer stoß- und kippempfindlichen Produkte gibt es die Shockwatch® Stoßindikatoren sowie Tiltwatch® XTR / Tiltwatch® Plus – Kippindikatoren. Für die Temperaturüberwachung Ihrer empfindlichen Produkte bieten unsere Indikatoren WarmMark®, ColdMark® sowie der Temperaturlogger TrekView® umfangreiche Möglichkeiten.

Mehr unter: www.transportcontrol.de



TRANSPORT CONTROL INTERNATIONAL GMBH
Am Knick 9 · 22113 Oststeinbek
Tel.: +49 (0)40 - 714 87 49-0
Fax: +49 (0)40 - 714 87 49-25
E-Mail: info@transportcontrol.de
www.transportcontrol.de

